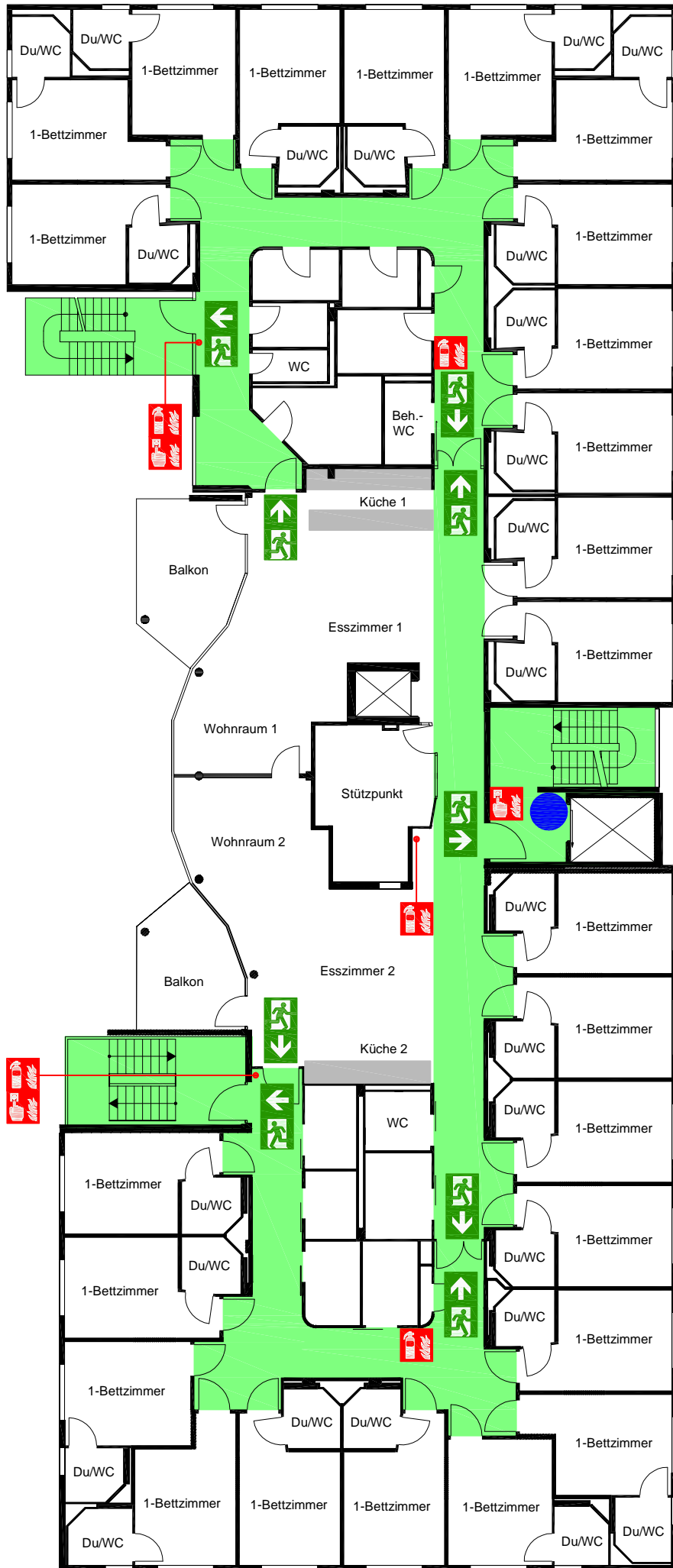


# FLUCHT- UND RETTUNGSPLAN



## Verhalten im Brandfall Ruhe bewahren

- 1. Brand melden**


Brandmelder betätigen oder  
**Telefon: (0) 112**  
**Wo** brennt es ?  
**Was** ist passiert ?  
**Wie viele** Verletzte ?  
**Welche** Arten von Verletzungen ?  
**Warten** auf Rückfragen !
- 2. In Sicherheit bringen**


Gefährdete Personen mitnehmen  
Türen schließen  
Gekennzeichneten Rettungsweg folgen  
Aufzug nicht benutzen  
Auf Anweisungen achten
- 3. Löschversuch unternehmen**


Feuerlöscher zur Brandbekämpfung benutzen

## Verhalten bei Unfällen Ruhe bewahren

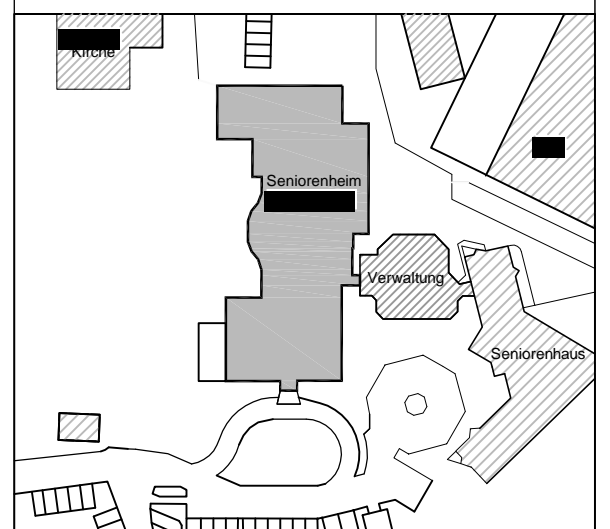
- 1. Unfall melden**


**Telefon: (0) 112**  
**Wo** geschah es ?  
**Was** ist passiert ?  
**Wie viele** Verletzte ?  
**Welche** Arten von Verletzungen ?  
**Warten** auf Rückfragen !
- 2. Erste Hilfe**

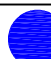






Absicherung des Unfallortes  
Vorsorgen der Verletzten  
Anweisungen beachten
- 3. Weitere Maßnahmen**


Rettungsdienste einweisen  
Schaulustige entfernen

## Übersicht



### Legende

-  Standort
-  Notausgang mit Richtungsangabe
-  Brandmelder
-  Fluchtweg
-  Feuerlöscher
-  Treppe

Objekt: 	1. Obergeschoss
Planersteller: <small>STEPFACHER-INGENIEURENBÜRO FÜR BRANDSCHUTZ  IM WEIERTSFELD 1 77168 FRISSENHEIM  TEL 07821/92240-0 FAX 07821/92240-10</small>	Stand: <b>April</b> 