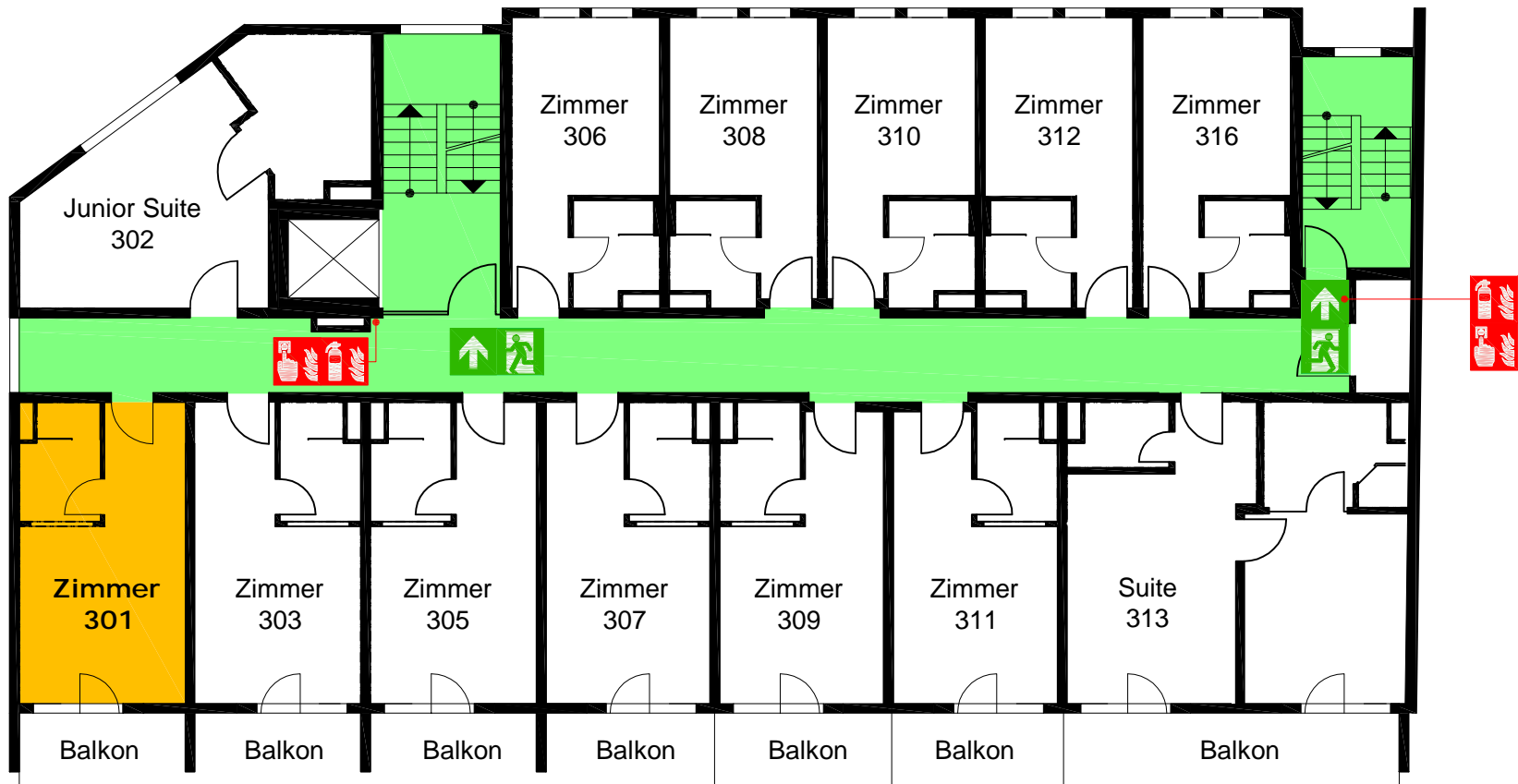







# Fluchtweg / escape route / issue de secours





Ebene 3 / Floor 3 / Étage 3

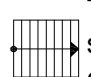
Objekt:  Stand: Feb.   
 Planersteller:  
 STEPPACHER-INGENIEURBÜRO FÜR BRANDSCHUTZ  
 IM WEIERTSFELD 1 77948 FRIESENHEIM  
 TEL.07821 92240-0 info@steppacher-brandschutz.de

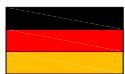
 Feuerlöscher  
 fire extinguisher  
 extincteur d'incendie

 Brandmelder  
 fire alarm call point  
 l'avertisseur d'incendie

 Notausgang mit  
 Richtungspfeil  
 emergency exit  
 sortie de secours

 Fluchtweg  
 escape route  
 issue de secours

 Treppe  
 stairs  
 escaliers



## BEI FEUERGEFAHR

Informieren Sie sofort die Rezeption oder die Feuerwehr und drücken Sie den Brandmelder.

Verlassen Sie Ihr Zimmer über die gekennzeichneten Fluchtwege.

Bewahren Sie Ruhe.

Folgen Sie den Anweisungen des Personals und der Feuerwehr.

Telefon Feuerwehr **0-112**  
 Rezeption 88

## RAUCHVERBOT

Rauchen Sie nicht im Zimmer.  
 Aschenreste nicht in Papierkörbe entleeren.  
 Keine eigenen Heiz- und Wärmegeräte gebrauchen.

Im Brandfall Aufzüge nicht benutzen!



## IN CASE OF FIRE

Inform the reception or the fire brigade immediately and press the fire alarm call point.

Leave your room and use emergency fire exit.

Keep calm and do not panic.

Follow the instructions of the staff and fire brigade.

Phone Fire brigade **0-112**  
 Reception 88

## NO SMOKING

Do not smoke in room.  
 Do not empty ash into paper-basket.  
 Do not use your own heating and thermal appliances.

Do not use the elevator in case of fire!



## EN CAS D'INCENDIE

Veillez alerter la réception ou les pompiers et appuyez-vous l'avertisseur d'incendie.

Quittez votre chambre en empruntant la sortie de secours signalisée.

Gardez votre sang-froid.

Suivez les instructions du personnel et les pompiers

Téléphone Pompiers **0-112**

Réception 88

## DEFENSE DE FUMER

Abstenez-vous de fumer au chambre.  
 Abstenez-vous de vider la cendre dans la corbeille à papier.  
 Abstenez-vous de vous servir de vos propres appareils de chauffage et de cuisson.

N'utilisez en aucun cas les ascenseurs!